

S.C. ONCESCU COMPANY S.R.L.

J 40 / 12486 / 1991

C.I.F. RO 40692

Sos. Mihai Bravu, nr.122, bl. D27, sector 2, București

Tel/fax:0314156024 0744373935 www.oncescucompany.ro

CRONOMETRU ELECTRONIC DE EXTERIOR

CrE-100RR-MHu

Citiți cu atenție acest manual de utilizare, instrucțiunile de montaj și țineți cont de atenționările conținute

1. Descriere.

Cronometrul electronic de exterior CrE-100RR-MHu este un temporizator cu controler programabil. Cronometrul electronic de exterior este un aparat care cronometrează descrescător de la timpul stabilit către zero. Timpul de pornire se setează în intervalul: 99 minute și 59 secunde, până la 1 secundă. La expirarea timpului avertizarea se face sonor printr-o mini hupă ce se găsește în interiorul aparatului și prin afișarea intermitentă a cifrelor 00 : 00 pe afișajul aparatului. La cerere se pot programa și alte game de timpi, ex: 99 ore și 59 min, sau 99 sec și 10 zecimi de sec.

2. Caracteristici electrice.

LED:	Rosu
Unghi vizibil LED omnidirecțional:	100°
Distanța de vizibilitate:	25 m
Memorie pentru programare la căderea rețelei	Da
Timp programabil:	99 min, 59sec
Avertizare timp expirat:	Prin mini Hupă
Tensiune alimentare:	220V/50 Hz
Putere absorbită max:	10 W

3. Caracteristici mecanice.

Înălțime digit:	100 mm
Carcasa:	Aluminiu
Culoare:	Alba
Vopsită:	Câmp electrostatic
Dimensiuni gabarit fără sistemul de fixare:	505x290x104 mm
Masa:	3.5 Kg

4. Instalare.

Pas 1: Se execută 2 găuri pe suportul de amplasare.

Pas 2: Se montează cele colțare în găurile executate la pasul 1.

Pas 3: Se fixează cronometrul în cele 2 colțare, conform figurii 1.

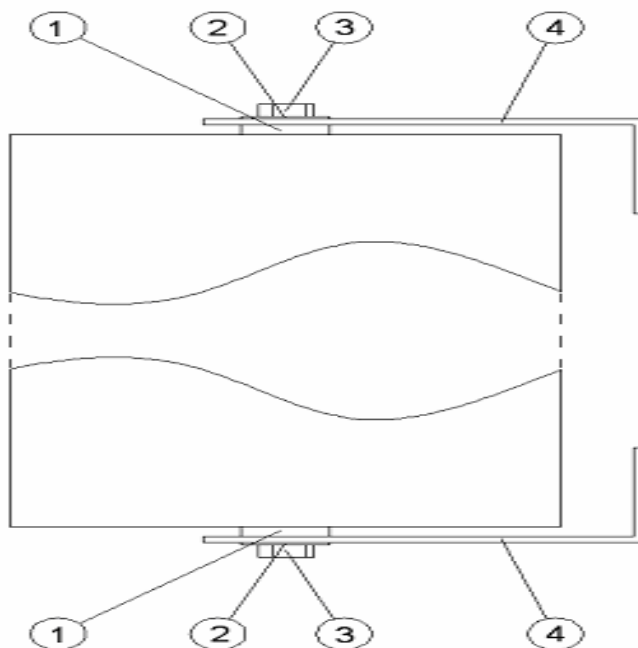


Fig. 1 – Prinderea colțarelor

- 1 - șaibă de cauciuc.
- 2 - șaibă metelică, plată.
- 3 - șurub M6.
- 4 - colțar de prindere.

ATENȚIE !

1. La poziționarea și amplasarea corectă a **șaibei de cauciuc între carcasa cronometrului și colțar.** Neamplasarea acestei șaibe de cauciuc în locul corespunzător, duce la infiltrarea apei provenită din precipitații în interiorul cronometrului.
2. **NU** folosiți instalații de alimentare cu energie electrică fără împământare!
3. **NU** conectați cronometrul la rețeaua de 220V direct, prin înlăturarea ștecherului!
4. Cronometrul **NU** trebuie amplasat și montat în mediu coroziv.
5. Cronometrul **NU** trebuie amplasat și montat în atmosferă explozivă.

După amplasarea mecanică, se realizează conectarea cutiei de comandă la aparat prin intermediul cablului. Mufele au cătare de ghidare. Conectațiile corespunzător și ușor, nu forțați conectarea între mufa de panou și mufa de cablu, ele intră ușor una în cealaltă. Conectarea cablului la aparat și cutie se poate face în ambele sensuri.

5. Funcționare.

La punerea sub tensiune, cronometrul intră în modul AȘTEPTARE. Afișajul indică static (neintermitent) valorile minutelor și secundelor care au fost setate de utilizator, iar sirena este oprită.

Dacă se apasă butonul SET, se intră în modul SETARE MINUTE. Cifrele minutelor sunt afișate intermitent, iar utilizatorul poate seta valoarea minutelor folosind butoanele ↑ pentru incrementare și ↓ pentru decrementare. Dacă se apasă încă o dată pe SET, se intră în modul SETARE SECUNDE. Cifrele secundelor sunt afișate intermitent, iar utilizatorul poate seta valoarea secundelor folosind butoanele ↑ pentru incrementare și ↓ pentru decrementare. O a treia apăsare pe butonul SET ne readuce în modul AȘTEPTARE. Valorile alese pentru minute și secunde au fost memorate.

Pornirea cronometrului se face apăsând fie pe butonul ↑, fie pe butonul ↓. În acest mod (CRONOMETRARE), afișajul arată valorile minutelor și secundelor actualizate în fiecare secundă, iar punctele despărțitoare sunt afișate intermitent.

Cronometrul poate fi pus pe pauză prin apăsarea oricăruia dintre butoanele ↑ sau ↓. În modul PAUZĂ, cronometrul afișează minutele și secunde intermitent, cu valoarea la care s-a ajuns în momentul respectiv.

Din acest punct există două opțiuni:

1-Apăsarea pe butonul ↓ va opri cronometrul, aducându-l în modul AȘTEPTARE;

2-Apăsarea pe butonul ↑ va reporni cronometrul de la valoarea afișată.

După expirarea timpului, cronometrul intră în modul ATENȚIONARE. Afișajul indică 0:00 intermitent, iar sirena este pornită. Acest mod este menținut timp de cca. un minut, după care, dacă nu se apasă nici un buton, se intră automat în modul AȘTEPTARE. Intrarea în modul AȘTEPTARE se poate face și manual, prin apăsarea pe unul dintre butoanele ↑ sau ↓.

6. Temperatura de lucru.

Pentru cronometrul electronic de exterior CrE-100RR-MHu temperatura de lucru este cuprinsă între -20°C și +50°C. Cronometrul poate lucra și peste aceste limite de temperatură, dar la un moment dat pot apăre limitări, blocări și protecții pentru regimul de lucru.